

www.piel.sa.es

MADE IN SPAIN

GEO Collection



Collection



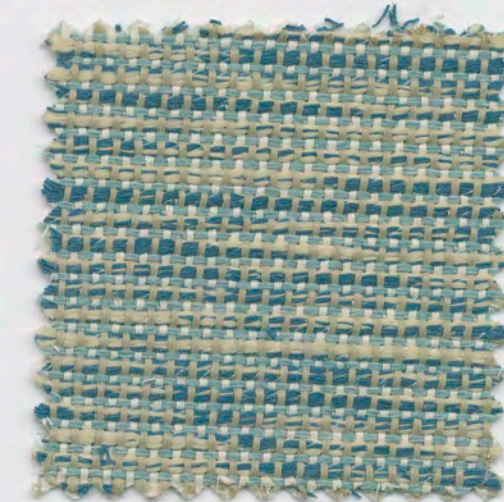




Giuliano 62



Sento 62



Mesonar 60



Massimo 62



Passive 62



Passive 22



Luciano 62



Passive 21



Plain 21



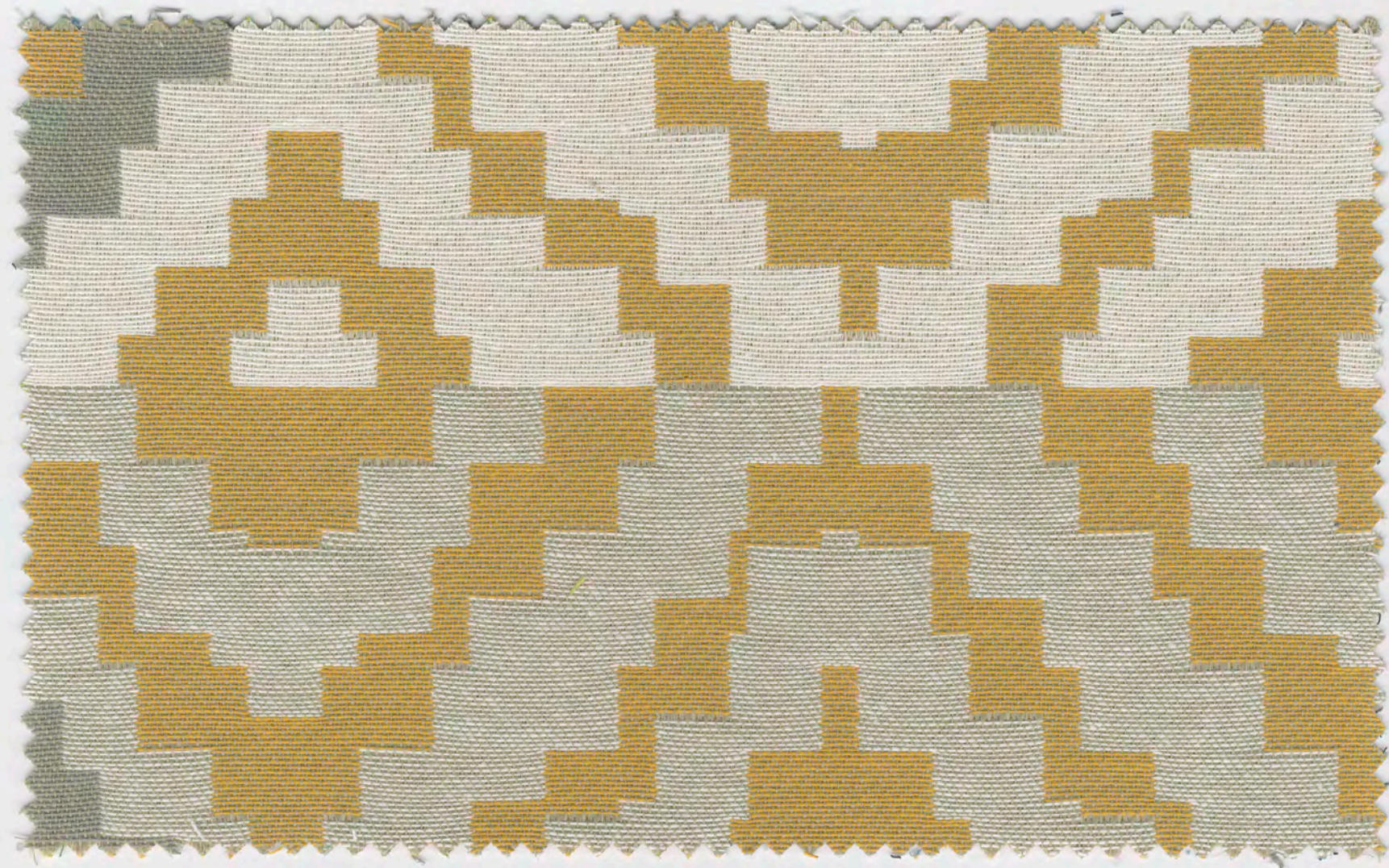
Plain 62



Plain 22







Sento 80



Massimo 80



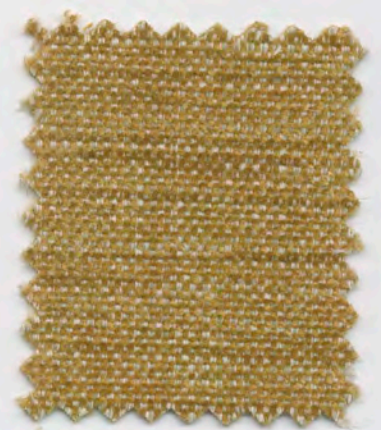
Plain 50



Mesonar 70



Plain 22



Plain 24



Passive 24



Passive 22



Passive 50



Giuliano 80



Luciano 80







Giuliano 20



Sento 20



Mesonar 20



Massimo 20



Passive 71



Passive 70



Luciano 20



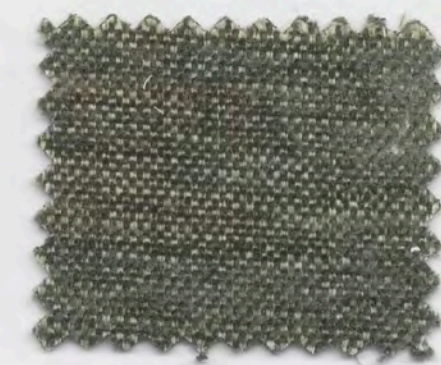
Passive 20



Plain 20



Plain 70



Plain 71



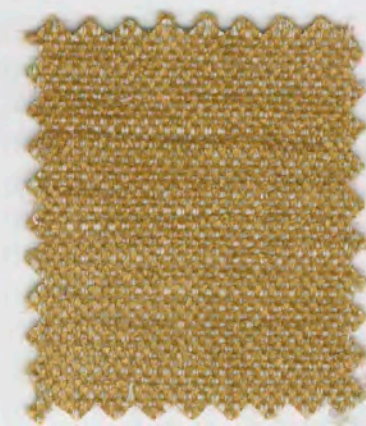




Sento 10



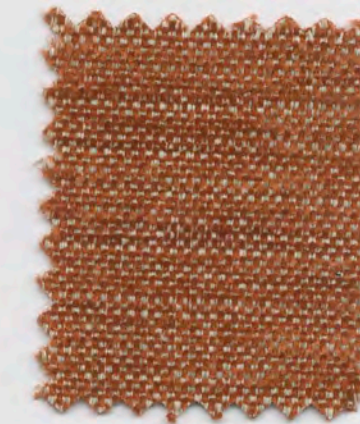
Massimo 10



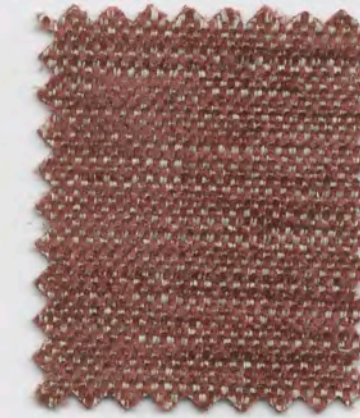
Plain 24



Mesonar 45



Plain 44



Plain 91



Passive 91



Passive 44



Passive 24



Giuliano 10



Luciano 10







Passive 90



Passive 20



Luciano 90



Giuliano 90



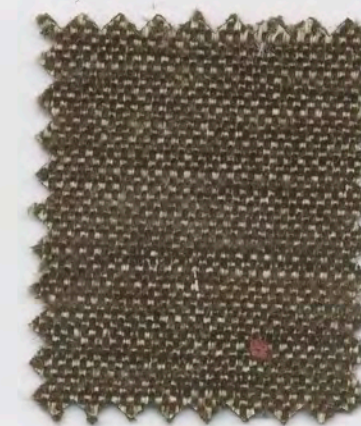
Passive 26



Sento 90



Plain 90



Plain 26



Mesonar 20



Massimo 90



Plain 20



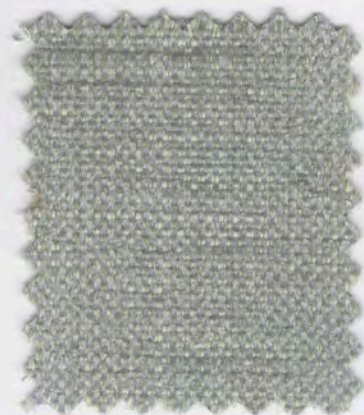




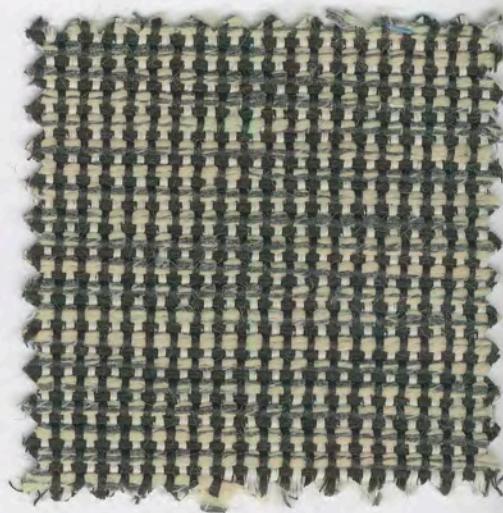
Sento 60



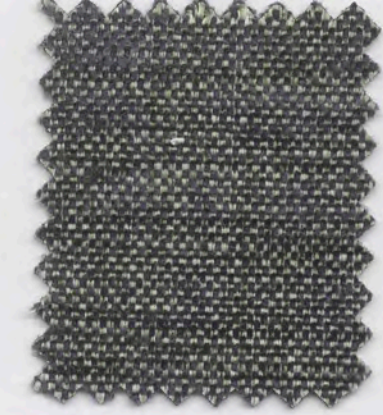
Massimo 60



Plain 60



Mesonar 99



Plain 65



Plain 62



Passive 62



Passive 65



Passive 60



Giuliano 60



Luciano 60



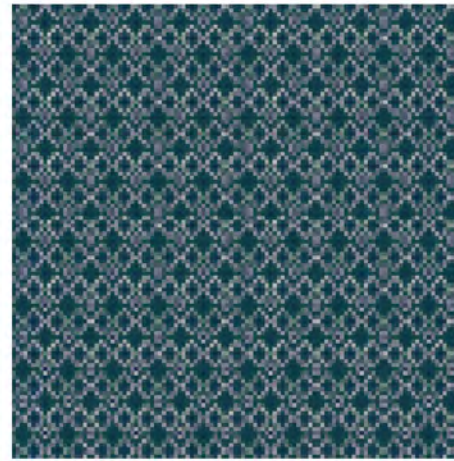




SENTO. Rapport 36x41 cm



GIULIANO. Rapport 30 cm



MASSIMO. Rapport 7,3x9,8 cm



LUCIANO. Rapport 3,5x13 cm

## CARACTERÍSTICAS TÉCNICAS TECHNICAL CHARACTERISTICS CARACTÉRISTIQUES TECHNIQUES

NOMBRE NAME NOM	COMPOSICIÓN COMPOSITION	ANCHO (cm) WIDTH (cm) LARGEUR (cm)	GRAMAJE (g/m²) WEIGHT (g/m²) GRAMMAGE (g/m²)	ABRASIÓN (ciclos) ABRASION TEST (cycles) TEST D'ABRASION (cycles)	FILLING PLUNG PLUNG	COSTURAS (u/m) STRENGTH (u/m) COUTURE (u/m)
SENTO	85% CO-15% PES	140	420	25.000	4	4/4
GIULIANO	85% CO-15% PES	140	420	25.000	4	4/4
MASSIMO	85% CO-15% PES	140	420	25.000	4	4/4
LUCIANO	85% CO-15% PES	140	420	25.000	4	4/4
MISO HAR	32% PAH-78% PES	140	420	50.000	4	5/5
PASSIVE	66% PAH-34% PES	140	390	30.000	4-5	5/2,5
PLAN	66% PAH-34% PES	140	390	30.000	4-5	5/2,5

LOS TESTS SE HAN REALIZADO BASÁNDOSE EN DIFERENTES MUESTRAS DE TEJIDO, POR TANTO SON VALORES MEDIOS E INDICATIVOS.  
TESTS HAVE BEEN DONE ON DIFFERENT SAMPLES, THEREFORE THEY SHOULD BE CONSIDERED AS MERELY GUIDELINES.  
LES TESTS ONT ÉTÉ RÉALISÉS EN SE BASANT SUR DIFFÉRENTS ÉCHANTILLONS DE TISSU, POUR CELA CE SONT DES VALEURS MOYENNES ET INDICATIVES.

TOODER LOS TEJIDOS SON LAVABLES EN LAVADERO ALL THESE FABRICS ARE MACHINE WASHABLE TOUT LES TISSUS SONT LAVABLES EN MACHINE

	Lavado doméstico con jabones neutros a 30°C Domestic wash, with neutral soaps and water about 30°C Lavage domestique avec des savons neutres à 30°C		Admite lavado en seco con percloroetileno Dry cleaning only with perchloroethylene Lavage à sec avec perchloréthylène seulement
	No usar lejía Don't use bleach Ne pas utiliser de javel		Planchado al revés a 110°C Iron by the back side at 110°C Repassage à l'envers à 110°C
	No usar secadora Do not tumble dry Ne pas utiliser de Sèche-Linge		

Para la óptima conservación del tejido, aconsejamos su lavado en un establecimiento especializado.  
For the best maintenance of the fabric, we recommend to use dry cleaning.  
Pour une conservation optimale du tissu, nous vous conseillons un lavage dans un établissement spécialisé.

PIEL, S.A. SE RESERVA EL DERECHO EXCLUSIVO SOBRE TODAS LAS MARCAS, FOTOGRAFÍAS Y DISEÑOS UTILIZADOS EN SU COLECCIÓN, ASÍ COMO SOBRE LA PRESENTACIÓN COMERCIAL DE SUS PRODUCTOS. POR ELLO, QUEDA PROHIBIDA LA FABRICACIÓN, DISTRIBUCIÓN Y/O COMERCIALIZACIÓN DE LOS PRODUCTOS QUE LOS CONTIENEN O DE SU PRESENTACIÓN COMERCIAL, EN CUALQUIER MEDIO O SOPORTE, EN PARTICULAR QUEDA RESERVADO A FAVOR DE SU TITULAR LOS DERECHOS DE REPRODUCCIÓN TOTAL O PARCIAL, LA TRANSFORMACIÓN DE LOS MISMOS Y/O SU UTILIZACIÓN FUERA DE LA ESFERA PRIMARIA Y CON FINES COMERCIALES. ASIMISMO, LA EMPRESA SE RESERVA EL DERECHO A MODIFICAR O SUPRIMIR EN CUALQUIER MOMENTO Y SIN PREVIO AVISO LOS PRODUCTOS CONTENIDOS EN ESTE CATÁLOGO.

PIEL, S.A. RESERVE LE DROIT EXCLUSIF SUR TOUTES LES MARQUES, PHOTOS ET DÉSIGNES UTILISÉS DANS SA COLLECTION, AINSI QUE SUR LA PRÉSENTATION COMMERCIALE DE SES PRODUITS. PAR CONSÉQUENT, LA FABRICATION, DISTRIBUTION OU COMMERCIALIZATION DES PRODUITS QUI APPARAISSENT SUR PHOTOGRAPHIES OU SUR LEUR PRÉSENTATION COMMERCIALE ET INTERDIT EN TOUTES LES FORMES ET PAR TOUTES LES VOIES, EN PARTICULIER QU'IL S'AGISSE DE LA REPRODUCTION TOTALE OU PARTIELLE, LA TRANSFORMATION DE CES DITS PRODUITS OU DE LEUR UTILISATION EN DEHORS DE LA SPHÈRE PRIMAIRE ET À FINS COMMERCIALES. EN PLUS, LES DROITS DE REPRODUCTION TOTALE OU PARTIELLE, LA TRANSFORMATION DE CES DITS PRODUITS OU DE LEUR UTILISATION EN DEHORS DE LA SPHÈRE PRIMAIRE ET COMMERCIALE SONT RÉSERVÉS UNIVERSELLEMENT À PROPRIÉTAIRE. LA SOCIÉTÉ SE RÉSERVE ÉGALEMENT LE DROIT DE MODIFIER OU SUPPRIMER À TOUT MOMENT ET SANS PRÉAVIS LES PRODUITS CONTENUS DANS CE CATALOGUE.

PIEL, S.A. SE RESERVA EL DERECHO EXCLUSIVO SOBRE TODAS LAS MARCAS, FOTOGRAFÍAS Y DISEÑOS UTILIZADOS EN SU COLECCIÓN, ASÍ COMO SOBRE LA PRESENTACIÓN COMERCIAL DE SUS PRODUCTOS. POR ELLO, QUEDA PROHIBIDA LA FABRICACIÓN, DISTRIBUCIÓN Y/O COMERCIALIZACIÓN DE LOS PRODUCTOS QUE LOS CONTIENEN O DE SU PRESENTACIÓN COMERCIAL, EN CUALQUIER MEDIO O SOPORTE, EN PARTICULAR QUEDA RESERVADO A FAVOR DE SU TITULAR LOS DERECHOS DE REPRODUCCIÓN TOTAL O PARCIAL, LA TRANSFORMACIÓN DE LOS MISMOS Y/O SU UTILIZACIÓN FUERA DE LA ESFERA PRIMARIA Y CON FINES COMERCIALES. ASIMISMO, LA EMPRESA SE RESERVA EL DERECHO A MODIFICAR O SUPRIMIR EN CUALQUIER MOMENTO Y SIN PREVIO AVISO LOS PRODUCTOS CONTENIDOS EN ESTE CATÁLOGO.

PRODUCTO FABRICADO EN ESPAÑA. PRODUCT MADE IN SPAIN. PRODUIT FABRIQUÉ EN ESPAGNE

PIEL, S.A. - Avda. Del Cantal de Nírcols, 6 - 46800 AGUILLENT - SPAIN

☎ Tel. +34 962 937 403 ☎ Fax Administración +34 962 937 522  
 ☎ Tel. Comercial Export. +34 962 937 403 ☎ Fax Export. +34 962 937 522  
 ☎ Tel. Comercial Nacional 962 939 132 ☎ Fax Nacional 962 938 503  
 962 937 723

E-mail: [info@piel.es](mailto:info@piel.es) - [www.piel.es](http://www.piel.es)

0369-40, 53 N 000-33, 660

